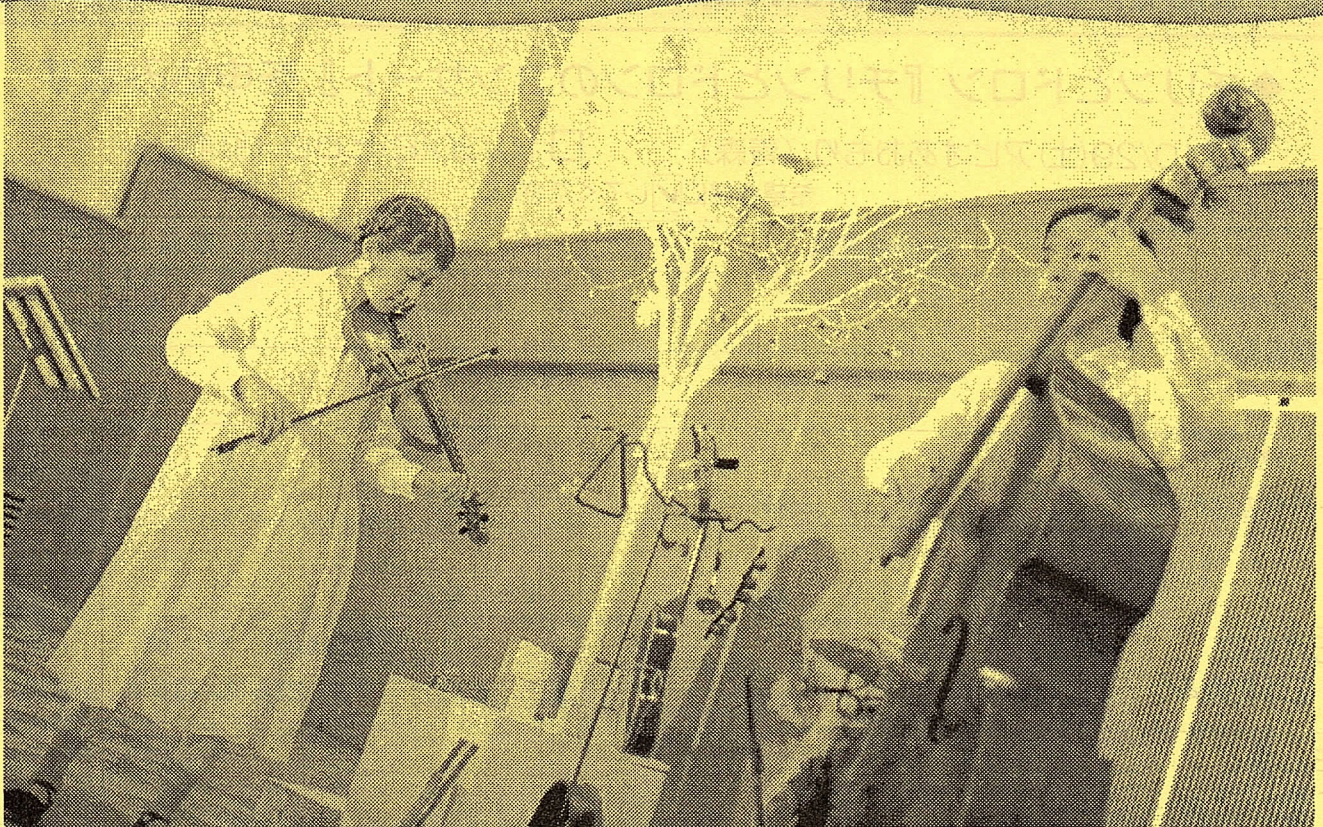


チリンとドロンのコンサート

～世界のわらべ唄、手遊びうた、オリジナル曲の音楽会～



チリンの高い歌声は優しく耳をくすぐり

ドロンの低い音色は身体じゅうをつつむ

やさしくて楽しい一時を過ごしませんか？

青森
会場

10月29日 土

14:00~15:00 (開場 13:40)

アピオあおもり イベントホール

青森市中央 3-17-1 (017-732-1011)

対象・定員：4歳～小学3年生親子130人

託児あり：0～3歳児 先着5人 (1家庭500円)

弘前
会場

10月30日 日

11:00~12:00 (開場 10:40)

市民文化交流館ホール (ヒロコ4F)

弘前市駅前 9-20 (0172-35-0156)

対象・定員：0歳～小学3年生親子130人

託児：なし

- 主 催／青森県子ども家庭支援センター
- 共 催／弘前市、弘前市駅前こどもの広場、あおもり子ども劇場、(特)子育て応援隊ココネットあおもり
- 後 援／青森県教育委員会
- 協力団体／子育て支援グループ「モモ」、子育てサークルさくらんぼ、子育てサークルぴよんぴよんず、子育てサークルママサミット

問い合わせ・
申込みは裏へ

お申し込みはこちらまで

TEL 017-732-1011 FAX 017-732-1073
E-mail kodomo-iken@apio.pref.aomori.jp

◆チリンとドロン『チリンとドロンのコンサート』を申込みます

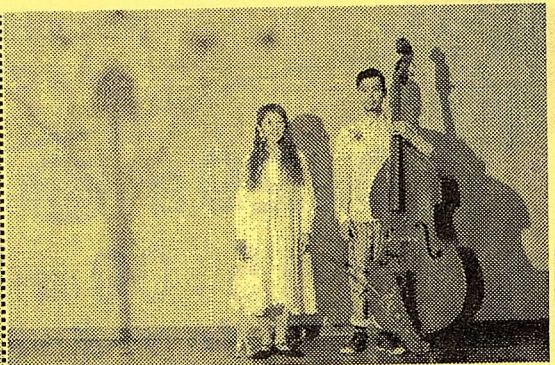
10/29(土)アピオあおもり(青森) 10/30(日)ヒロロ(弘前)
希望会場にしてください。

参加者氏名			備考
ふりがな 保護者氏名			
ふりがな 子どもの名前	(歳)	(歳)	
	(歳)	(歳)	
託児希望 (10/29のみ)	ふりがな 子どもの名前	(歳 ヶ月)	託児経験：有・無 持参：飲み物、着替え、紙おむつ
住 所			
TEL			

※いただいた個人情報は本事業及び当センターからのご案内以外には使用いたしません。

【チリンとドロン プロフィール】

松本野々歩 NONOHO(歌、フィドルほか)と田中馨 KEI(コントラバスほか)は2006年より共に活動している。2012年4月よりNHK「おじゃる丸」のエンディングソングや「みんなのうた」で起用される。野々歩が歌う公共広告機構のテレビCM「あいさつの魔法」が震災後たくさん放送され多方面から反響を受ける。この出来事が子ども達のために歌い演奏することについて今一度考えるきっかけとなった。



<予告>



【実技研修会 アンガーマネジメント】
講師 津島弘美さん

◆内 容:「いかり」を否定せず、その仕組みや上手なつき合い方を学び、「イライラ」を減らしていきましょう。

- ◇11月8日(火)13:30~15:30 ヒロロ3F
- ◇11月20日(日)15:00~17:00 六ヶ所村中央公民館
- ◇11月21日(月)13:30~15:30 アピオあおもり

◆対 象: 保育士などの子育て支援関係者、及び子育てに関心のある方 25人

<お問い合わせ・お申し込み>

青森県子ども家庭支援センター
〒030-0822 青森市中央3丁目17-1
TEL 017-732-1011
FAX 017-732-1073
E-mail kodomo-iken@apio.pref.aomori.jp

こちらのQRコードからも
お申し込いただけます。
氏名・年齢等をご記入し、
送信してください。



来館・電話：水曜日を除く 8:30~17:00
FAX・メール：24 時間